

OPPLE 欧普照明

嵌入式灯具 使用说明书

承蒙惠购本公司产品，为保证您能充分了解和安装使用本产品，请您务必仔细阅读说明书。阅读后来请妥善保存，以备日后参考之用。

简述

基本功能：嵌入式 LED射灯，可做基础照明、局部照明。
适用场所：家居、商场、酒店、会议室、办公室、过道等室内场所。
技术参数：

产品型号	额定电压	额定功率	使用光源	额定电流 (A)	功率因数 (cosφ)	产品尺寸 (mm)	开孔尺寸 (mm)	产品寿命 (H)
LTH011001	220V~ /50Hz	10W(5×9W/LED模块)	LED	0.09A	0.5	147×45×49	140×37	30000
LTH012001	220V~ /50Hz	20W(10×9W/LED模块)	LED	0.14A	0.6	280×45×49	273×37	30000
LTH013001	220V~ /50Hz	30W(15×9W/LED模块)	LED	0.13A	0.95	412×45×49	405×37	30000
LTH011002	220V~ /50Hz	10W(5×9W/LED模块)	LED	0.09A	0.5	147×45×52	140×37	30000
LTH012002	220V~ /50Hz	20W(10×9W/LED模块)	LED	0.14A	0.6	280×45×52	273×37	30000
LTH013002	220V~ /50Hz	30W(15×9W/LED模块)	LED	0.13A	0.95	412×45×52	405×37	30000

安全规定

警告： 为防止灯具破损、坠落、触电、起火等威胁人身安全事故的发生，请严格按照说明书进行安装和使用，不能自行改造灯具和调换部件。

- 不能使用超过额定电压范围的电源（额定电压 220V- ±10%，频率50Hz）。
（长时间在额定电压范围外使用，可能会使灯具损坏。）
- 灯具不适宜被隔热材料覆盖。
- 不能将灯具安装于不稳固的场所。
- 不能将灯具安装在高温物体上方或潮湿场所。
（不要安装于火炉、煤气及排气筒等物上方，防止损坏。）
- 灯具不得与其它电器串联，不能和调光器并联使用。
- 检查、维修灯具时，请委托电气专业人员操作。
（非专业人员施工容易发生危险。）
- 灯具发生异常现象时，要迅速切断电源，并与销售店联系。
（维修时应提供相对应的产品型号，参照灯体显示内容。）
- 如果此灯具的外部软缆或软线损坏，该线要由制造商或其服务代理商或有类似资格的人更换，以避免发生危险。

产品中有害物质的名称和含量

部件名称	有害物质					
	铅 (Pb)	汞 (Hg)	镉 (Cd)	六价铬 (Cr (VI))	多溴联苯 (PBB)	多溴二苯醚 (PBDE)
LED	○	○	○	○	○	○
线路板	×	○	○	○	○	○
外壳及其它部件	○	○	○	○	○	○

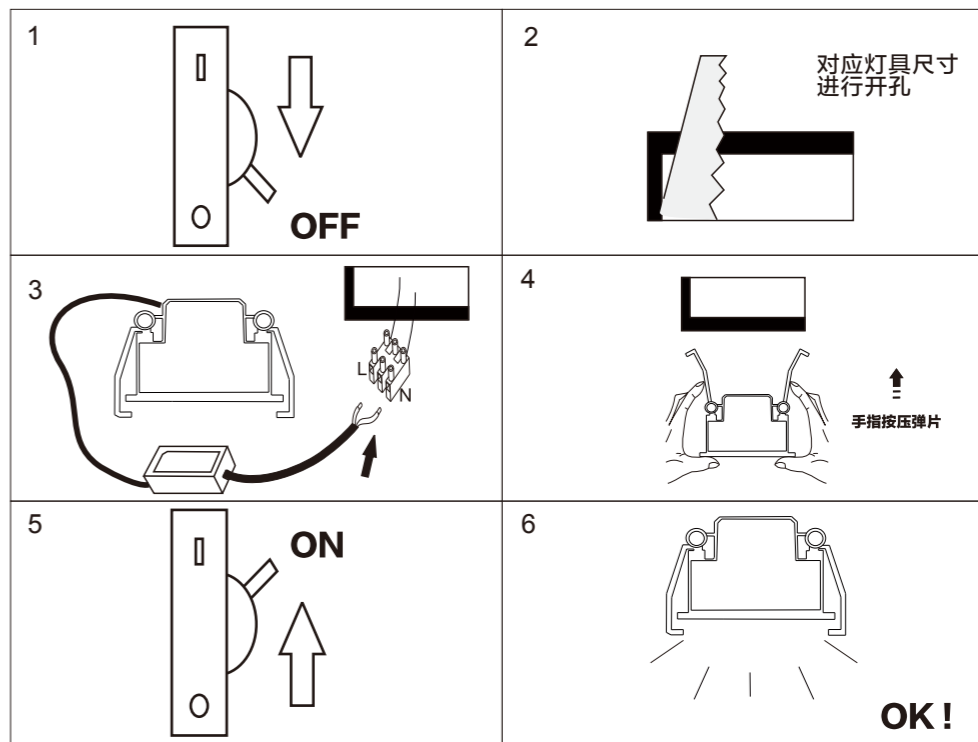
本表格依据SJ/T11364的规定编制。

○：表示该有毒有害物质在该部件所有均质材料中的含量均在GB/T 26572的标准规定的限量要求以下。

×：表示该有毒有害物质至少在该部件的某一均质材料中的含量超出GB/T 26572标准规定的限量要求。

安装方法

警告： 安装前，必须切断电源，防止触电。



灯具不适宜被隔热材料覆盖。

注意：

接通电源后灯不亮时，请确认灯具安装和接线是否正确。

此灯具的光源是不可替换的；当光源到其寿终时，应替换整个灯具！

灯具保养及维护

警告： 保养及维护灯具前，必须切断电源，防止触电。

为了安全高效使用本产品，请定期清洁、检查（半年一次）。清洁灯具时，请切断电源后，使用柔软布料沾肥皂水拧干后擦拭，再用干布擦净。不要用其他试剂清洁，否则，会导致灯具变色或损坏。

灯具自购买之日起，电子件保修两年，塑件不保修
注：产品型号相同外观可能不同，但使用说明相同（灯体外观以实物为准）
执行标准：GB7000.1 GB7000.202

OPPLE
欧普照明

产品检验合格证

品 名：
检 验 员：
检 验 日 期：

欧普照明电器(中山)有限公司
地址：中山市古镇镇海洲东岸北路275号A幢
WWW.OPPLE.COM
客服热线电话：400-6783-222

本体如无体现具体生产日期，需要加盖完整日期