

承蒙惠购本公司产品，为保证您能充分了解和安装使用本产品，请您务必仔细阅读说明书。阅读后请妥善保存，以备日后参考之用。

概述

基本功能: 固定式LED射灯，可做基础照明、重点照明。

使用场所: 餐饮、连锁店铺、酒店、商场等。

产品特点: (1) 采用LED光源，经济环保，节能省电，使用寿命长，免除常换灯具烦恼。

(2) 灯体采用铝合金成型，轻巧美观，散热优良，抗腐蚀经久耐用，外观独特美观，安装方便。

(3) 产品系列齐全，可选择度高，满足不同场所的基础照明和重点照明需求。

技术参数:

型号	额定电压	额定功率	额定电流	使用光源	外形尺寸	产品寿命
LSL110001	DC24V	10W(1×9W/LED模块)	0.45A	LED	Φ54×192mm	30000hrs
LSL130001	DC24V	30W(1×27W/LED模块)	1.25A	LED	Φ77×278mm	30000hrs

安全规定



警告: 为防止灯具破损、坠落、触电、起火等威胁人身安全的事故发生，请严格按照说明书进行安装和使用，不能自行改造灯具和调换部件。

- 请严格按说明书安装，若安装不当，易引起坠落，触电等事故发生。
- 请勿将灯具安装在不稳定不固定的天花板上使用。
- 在任何情况下，灯具都不能被隔热衬垫或类似材料覆盖。
- 为确保安全，安装、维修、检查灯具时，请委托电气专业人员负责，接线要求符合IEE电气标准或国家标准。
- 灯具异常现象时，请迅速切断电源，并与销售点联系。维修时应提供灯具型号，阅读各部件名称及安装方法，对照灯体上所贴标签确认型号，各部件名称及安装方法。
- 不能和调光器串联使用。
- 所用电压不能超过额定电压的±10%，长时间在高于额定电压范围内使用，可能造成灯具过热引起损坏。
- 请不要热拔插，LED散热模组不允许在带电的时间与电源分开，这样会损毁产品。
- 如果此灯具的外部软缆或软线损坏，该线由制造商或其他服务提供商或有类似资格的人更换，以避免发生危险。

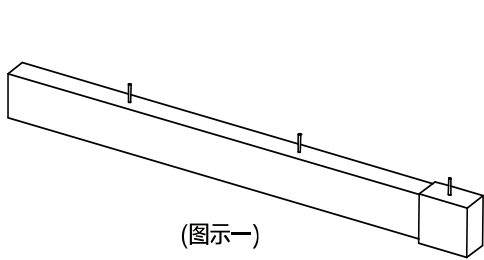
安装方法



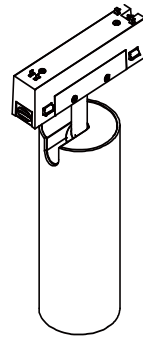
警告: 安装前，必须切断电源，防止触电。

安装方法: (注意: 请选用载重3KG以上的导轨)

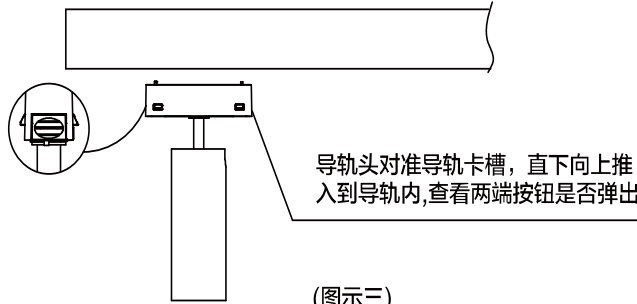
- 1.将OPPLE低压路轨固定在顶板上，接好L,N及地线，以及控制线。(图示一)
- 2.将导轨射灯调整为如图所示的状态。(图示二)
- 3.将导轨头对准导轨卡槽，推入导轨，并查看两边按钮是否弹出，若弹出安装良好。(图示三)
- 4.最终安装状态如图所示。(图示四)



(图示一)

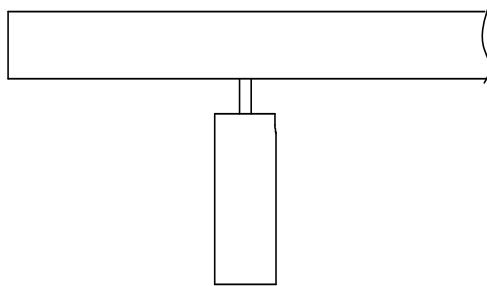


(图示二)



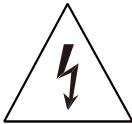
导轨头对准导轨卡槽, 直下向上推入到导轨内, 查看两端按钮是否弹出

(图示三)



(图示四)

警告, 触电危险



此灯具内的光源应由制造商或其服务代理商或有类似资格的人来更换。

有毒有害物质含量表

部件名称	有毒有害物质或元素					
	铅 (Pb)	汞 (Hg)	镉 (Cd)	六价铬 (Cr(VI))	多溴联苯 (PBB)	多溴二苯醚 (PBDE)
LED	○	○	○	○	○	○
线路板	×	○	○	○	○	○
外壳及其他部件	○	○	○	○	○	○

○: 表示该有毒有害物质在该部件所有均质材料中的含量均在GB/T26572标准规定的限量要求以下。
 ×: 表示该有毒有害物质至少在该部件的某一均质材料中的含量超出GB/T26572标准规定的限量要求。

灯具自购买日期起保修两年, 结构件不保修 (灯体外观以实物为准)

执行标准: GB7000.1 GB7000.201

OPPLE
欧普照明

产品检验合格证

品名: LED射灯
 检验员: 03
 检验日期: 见产品本体

苏州欧普照明有限公司

地址: 吴江市汾湖经济开发区汾杨路东侧

WWW.OPPLE.COM

客服热线电话: 400-6783-222

